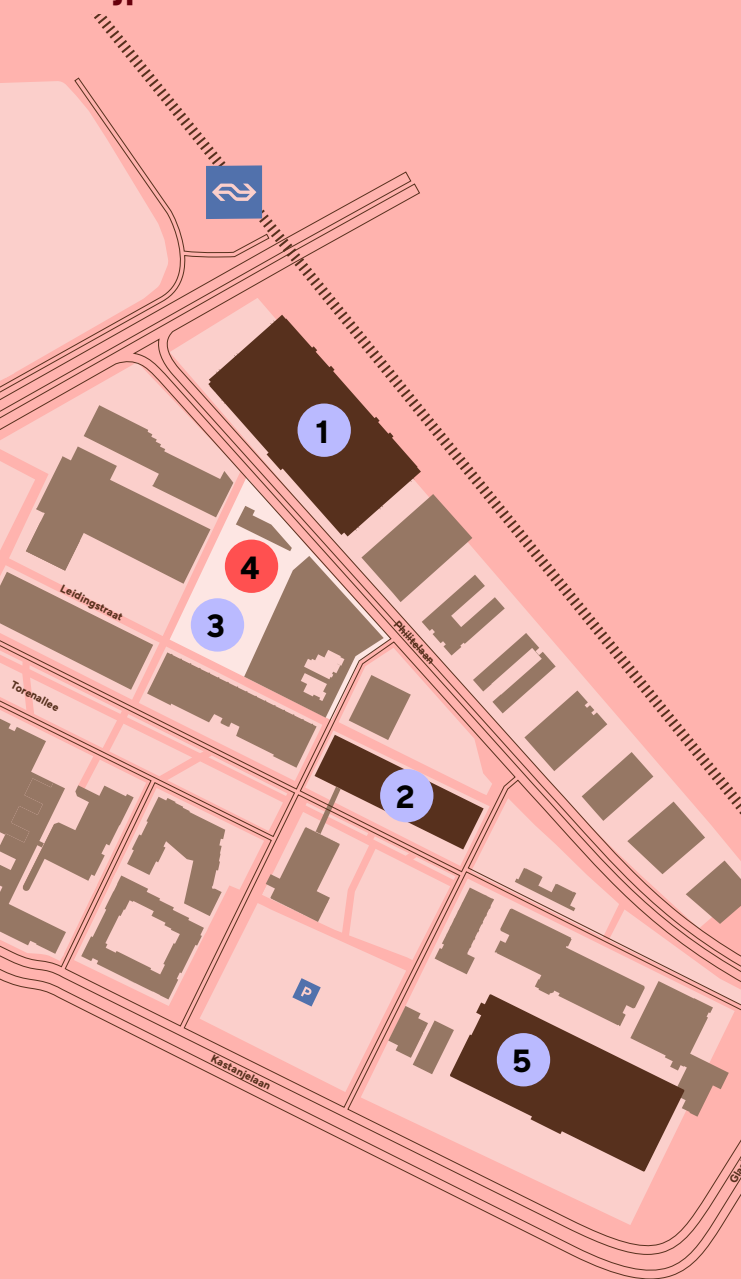


PONT tipt op DDW

**Bezoek Dutch Design Week
met programmatips van
De Publieke Ontwerppraktijk**

Strijp-S



Op Dutch Design Week stap je in een wereld vol innovatief en creatief design. Zo veel te zien, waar begin je?

PONT geeft je overzicht in de exposities waar een ontwerpende aanpak wordt ingezet voor maatschappelijke opgaven en waar de samenwerking tussen ontwerpers en publieke organisaties centraal staat.

- 1. Klokgebouw Hall 1** 2
- 2. Klokgebouw Hall 3** 4
- 3. Foundation We Are** 6
- 4. Designing Society** 9
- 5. Ketelhuisplein** 16
- 6. Microlab hall** 20

Klokgebouw Hall 1



Sustainable Public Spaces

Labs x Kampung Kollektief

Wat als we lokale gemeenschappen betrekken bij het co-creëren van duurzame ruimtes?

Equal Society

Het project van Kampung Kollektief, onderdeel van het Labs-programma, onderzoekt samen met gemeenschappen in Jakarta en Rotterdam het gebruik en eigenaarschap van openbare ruimtes. In de expositie zie je hoe ze met modulaire ontwerpen zoals “Rujak Plaza” en “Tarwe Tuin” tijdelijke ontmoetingsplekken creëren die de band tussen bewoners en hun leefomgeving versterken. De expositie laat zien hoe co-creatie met lokale gemeenschappen kan leiden tot meer inclusieve en duurzame stedelijke ruimtes.



The giving city

Labs x Sweco

Hoe creëren we een stad die teruggeeft?

Living Environment

Als partner van Labs buigt Sweco zich dit jaar over de vraag; 'Hoe kunnen we de negatieve impact van verstedelijking verminderen en steden actief laten bijdragen aan een gezonde en duurzame leefomgeving?' In een Lab verkent Sweco samen met ontwerpstudio's unieke oplossingsrichtingen. De afgelopen maanden zijn Volle Grond, Fides Lapidaire en Studio Kornelia Dimitrova x Massif Architects aan de slag gegaan. Tijdens Dutch Design Week delen ze hun resultaten.

Future rethinkers

MNEXT

Samen voorop in de materialen- en energietransitie

Thriving Planet

MNEXT werkt dagelijks samen met studenten, docenten, onderzoekers en praktijkprofessionals aan onderzoek binnen de materialen- en energietransitie. In hun 'kast vol innovatie' zie je hoe ze hieraan werken in de praktijk. Bijvoorbeeld hoe van afvalwater microplastic wordt gemaakt, hoe een energiehub zorgt voor slimme energieverdeling, of hoe isolatiemateriaal van paddenstoelen aanvoelt.

Klokgebouw Hall 3



The Growing Archive

Innovationlabs #2

Impuls voor nieuwe veerkracht in de culturele en creatieve industrie

Digital Future

CLICKNL en het Stimuleringsfonds Creatieve Industrie organiseren Innovatielabs, een initiatief dat vernieuwende projecten in de culturele en creatieve sector stimuleert. Via open calls worden projecten geselecteerd die inspelen op actuele uitdagingen en bijdragen aan de weerbaarheid van de culturele en creatieve industrie. Tijdens Dutch Design Week presenteren zeventien projecten uit de tweede editie hun resultaten. Bezoekers kunnen deze projecten verkennen in een levend archief met thema's als maatschappelijke impact en immersieve technologie.



Werk in een veranderende samenleving

Ministerie van Sociale Zaken en Werkgelegenheid

Hoe ziet jouw werkende leven er in de toekomst uit?

Equal Society

Het ministerie van Sociale Zaken en Werkgelegenheid wil weten hoe jij de toekomst van werk ziet. Om daarachter te komen, heeft het ministerie samen met ontwerp bureaus Komovo en Futurall een interactieve expositie ontwikkeld, die haar bezoekers uitnodigt na te denken over over thema's zoals flexibiliteit, werkzekerheid, en hoe werk zal veranderen. De expositie verzamelt inzichten van het publiek, die gebruikt worden voor toekomstig beleid.

Changing Gears

DesignUnited

Hoe kan design het tempo van maatschappelijke uitdagingen meebepalen?

Thriving Planet

DesignUnited, het 4TU-onderzoekscentrum voor design, presenteert tijdens Dutch Design Week de expositie Changing Gears, dat bestaat uit 14 top design research projecten. Deze projecten onderzoeken hoe design het tempo van maatschappelijke uitdagingen kan sturen, of dat nu versnellen of vertragen betekent. 'De projecten verkennen manieren om thema's als klimaatverandering, digitale toekomst, gezondheid en sociale gelijkheid vorm te geven'

Foundation We Are



Demosphere

FUTUR, Shape Agency

De creatieve transformatie van de overheid

Equal Society

Demosphere onderzoekt de 'thematische lenzen' die een toekomstig bestuur tonen dat meebeweegt met en aansluit op de behoeften van de samenleving. Door middel van deze 'lenzen' herdefiniëren de overheidsstructuren, door ontwerpers de leiding te geven in het beleidsvormingsproces. Via een digitaal participatieportaal kun je ideeën over beleidsvorming delen en uitwisselen met andere bezoekers, wat een simulatie biedt van een toekomstideaal waarin ambtenaren, ontwerpers en de samenleving gezamenlijk beleid creëren. Deze expo is ontwikkeld door FUTUR jonge ambtenaren netwerk en Shape Agency.



Gezonde Prikkel

Studio Marleen van Bergeijk

Hoe prikkelen we gezonde keuzes in (ruimtelijke) besluitvorming?

Health And Wellbeing

Studio Marleen van Bergeijk onderzoekt in 'Gezonde Prikkel' hoe gezondheid beter kan worden meegenomen in ruimtelijke besluitvorming. Tijdens haar raamexpositie op Dutch Design Week kunnen bezoekers meedenken over wat een gezonde woonomgeving voor hen betekent. Hierbij worden zowel meetbare als minder tastbare factoren verkend, zoals sociale interactie en ontmoetingsruimtes. Het doel is een bredere benadering van gezondheid in leefomgevingen te integreren.

Collaborations for Future

Foundation We Are

Het laboratorium voor onverwachtse klimaat-samenwerkingen

Thriving Planet

Foundation We Are brengt ontwerpers en klimaatwetenschappers samen om nieuwe oplossingen voor klimaatverandering te ontwikkelen. Tijdens hun expo ontdek je hun innovatieve samenwerkingsmodellen en methoden.

Ze lanceren ook een handboek met praktische tools voor succesvolle interdisciplinaire samenwerking. Het doel: creatieven en experts verbinden om klimaatuitdagingen aan te pakken.

Spiegel van de stad

TheRevolution

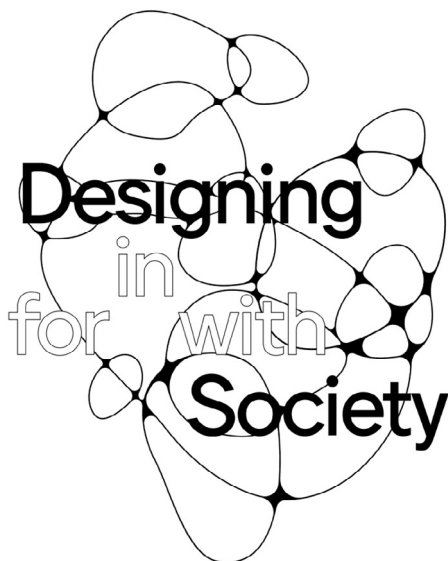
Hoe bereik en betrek je stemmen die niet vaak gehoord worden?

Equal Society

The Revolution heeft een methodiek ontwikkeld om ondervertegenwoordigde stemmen in onderzoek te bereiken, in opdracht van de Stadskamer van Gemeente Den Haag. In hun expo kun je deze methode zelf ervaren via een interactieve installatie. Ontdek hoe creatieve tools, zoals een tosti-ijzer als gespreksstarter en een dilemmaspel voor jongeren, helpen om mensen te betrekken.



Designing Society



Designing Society

World Design Embassies,
De Publieke Ontwerppraktijk,
Labs

Dutch Design Foundation programma's World Design Embassies, De Publieke Ontwerppraktijk en Labs onderzoeken in deze expo samen de kracht van ontwerp als middel voor verandering. De expositie van ruim 600 m² is gratis te bezoeken op het Ketelhuisplein, het kloppende hart van DDW.



De Publieke Ontwerpraktijk (PONT)

Een ontwerpende aanpak kan helpen bij het werken aan complexe maatschappelijke vraagstukken; steeds meer publieke organisaties betrekken ontwerpers om beweging te brengen in complexe opgaven. Waar gaat die samenwerking goed, en waar kan die nog beter? Deze expo laat zien wat de kracht is van een ontwerpende aanpak voor maatschappelijke vraagstukken, waar de potentie zit voor verbetering en hoe jij via het programma PONT je 'publieke ontwerpraktijk' kan versterken.



Labs

Labs vormen de experimenteeromgeving van Dutch Design Foundation: de plek waar ontwerpers en bedrijven met een ontwerpende aanpak werken aan antwoorden op maatschappelijke vraagstukken. In de expo pakken een aantal Labs het podium; variërend van projecten over het voorkomen van wapenincidenten tot het herontwerpen van de ouderenzorg. Deze manier van werken biedt nieuwe perspectieven en praktische oplossingen voor hedendaagse uitdagingen.



Maakruimte voor Mooi NL

Maakruimte voor Mooi NL onderzoekt en ontwikkelt transformatie van Nederland door de samenwerking van kernteams die zich richten op duurzame landbouw, circulaire economie en leefbare steden. Elk team verkent unieke regionale uitdagingen en ontwikkelt innovatieve oplossingen. Door middel van expedities en samenwerking tussen publieke opdrachtgevers, ontwerpers en wetenschappers, streven zij naar een gezamenlijk toekomstbeeld dat de leefbaarheid en duurzaamheid in Nederland bevordert.



Embassy of Digital Futures

De expositie binnen de Embassy of Digital Futures verkent de invloed van technologie en algoritmes op ons dagelijks leven, met aandacht voor thema's zoals creativiteit, controle, en privacy. Bezoekers worden uitgedaagd om na te denken over de digitale transformatie van zowel hun persoonlijke leven als de publieke ruimte, en hoe we kunnen ontsnappen aan de grip van algoritmes.



Embassy of Circular & Biobased Building

De Embassy of Circular & Biobased Building deelt een samenstelling van projecten die laten zien hoe architectuur en stedelijke ontwikkeling kunnen bijdragen aan een gezond en veerkrachtig ecosysteem. Je ontdekt toekomstgerichte oplossingen die de grens tussen gebouw en natuur vervagen en inzetten op duurzaamheid en regeneratie.



Embassy of Food

De Embassy of Food geeft platform aan projecten die de relatie tussen voedselproductie, gezondheid en gemeenschap heroverwegen. Elk project verkent unieke benaderingen om duurzaamheid te bevorderen en ons voedselsysteem te transformeren. Verken jouw rol in deze verandering en hoe je kan bijdragen aan een eerlijker en gezonder voedselsysteem.



Embassy of Health

Deze multidisciplinaire expositie deelt perspectieven op menselijke waarden in de geestelijke gezondheidszorg, met projecten die de focus leggen op herstel, wederkerigheid en de integratie van rust in ons drukke leven. Verken perspectieven op de rol van zorg, de verbinding tussen individuen en de impact van ontwerp op mentaal welzijn in een snel veranderende samenleving.



Embassy of Inclusive Society

De Embassy of Inclusive Society verkent in haar expo de noodzaak om diverse lichamelijke en geestelijke behoeften te erkennen en te ondersteunen in dansonderwijs en bredere sociale contexten. Door de ervaringen, visuele hulpmiddelen en interactieve tools in de expo, leer je gesprekken te voeren over toegankelijkheid en inclusie, en je rol te ontdekken in het creëren van een inclusieve gemeenschap.



Embassy of Mobility

De Embassy of Mobility verkent de dynamische groei van de Brainport Regio Eindhoven, waar innovatieve oplossingen nodig zijn om mobiliteit en duurzaamheid te waarborgen, te midden van toenemende bevolkingsgroei. Met projecten zoals Knoop XL en Hoogwaardig Openbaar Vervoer (HOV) worden vervoersknooppunten gecreëerd die niet alleen functioneel zijn, maar ook de ervaring van bewoners en bezoekers verbeteren.



Embassy of Safety

De expositie belicht vijf projecten die de samenwerking tussen overheid, ontwerpers en burgers bevorderen om sociale veiligheid en inclusiviteit te versterken. De Embassy of Safety verkent zo hoe ontwerp en creativiteit kunnen bijdragen aan de verbetering van de sociale veiligheid in Nederland. Het draagt bij aan de realisatie van inclusieve en duurzame veranderingen, waarbij de stem van alle betrokkenen wordt gehoord en benut.

Embassy of Water

Deze expo legt de cruciale rol van water als levende entiteit binnen de gebouwde omgeving bloot, en verkent hoe we onze relatie met water kunnen herstellen en herdefiniëren. In diverse projecten wordt het belang van water als bron van leven, regeneratie en spiritualiteit belicht, met een nadruk op de samenwerking tussen mens en water in het creëren van een duurzame toekomst. Deze benadering roept op tot een nieuw bewustzijn waarin water niet alleen als hulpbron, maar als een intrinsieke bondgenoot wordt gezien die zorg en respect verdient.



Ketelhuisplein



Circles of universal language

Gemeente Eindhoven, Edhv, Dutch Invertuals

Het creëren van betekenisvolle ontmoetingen in de publieke ruimte

Equal Society

De expositie *Circles of universal Language* onderzoekt hoe de groeiende stad Eindhoven ontmoetingen kan faciliteren in een steeds diverse samenleving. Aan de hand van een cirkel - het eeuwenoude teken van verbinding en gelijkheid – presenteren designers ideeën en concepten die inclusieve, niet-hiërarchische ruimtes creëren. De expo nodigt uit om mee te denken over de toekomst van de stad, waarbij zorgzaamheid, samenwerking en gemeenschapszin centraal staan.



Circularity: The future of wind turbines

Labs x Vattenfall

Ontwerpoplossingen voor hergebruik en circulaire ontwerpen van windturbine-onderdelen.

Thriving Planet

Vattenfall presenteert tijdens Dutch Design Week een expositie waarin vier design studio's innovatieve oplossingen tonen voor het hergebruik van windturbine-onderdelen. In een Lab onderzoekt Vattenfall samen met ontwerpers hoe de ontmanteling van windmolens kan bijdragen aan een circulaire toekomst. Bezoekers ontdekken op het Ketelhuisplein creatieve ontwerpen die de materiële voetafdruk van windturbines verkleinen.

Betekenisvolle ontmoetingen

Muzus

Samenwerking, verbeelding en verbinding in social design

Equal Society

Social Design bureau Muzus vindt dat betekenisvolle ontmoetingen de essentie zijn van social design. In hun expositie verken je wat een ontmoeting betekenisvol maakt en hoe de juiste setting kan worden gecreëerd. In een wereld vol uitdagingen die vragen om strategische



samenwerking, is betekenisvolle ontmoeting en uitwisseling cruciaal. De expositie toont het werk van diverse interdisciplinaire - en veelal jonge - makers. Ze tonen interventie-ontwerpen die urgentie en bereidheid tot (inter)actie bevorderen op belangrijke thema's zoals armoede, gezondheid en klimaatverandering.

Brabant Ontmoet: Ruimdenkers gezocht

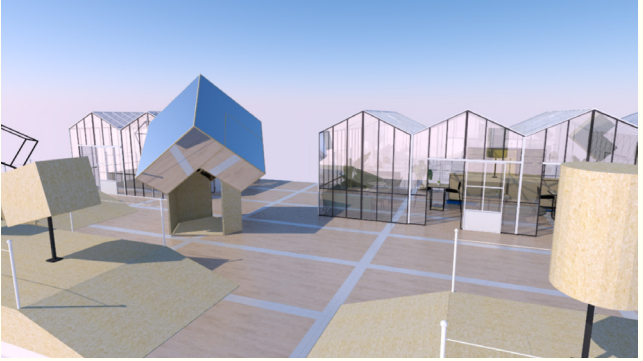
Provincie Noord-Brabant

Een ruimtelijke voorstelling in het kantelen van denken

Living Environment

Ruimdenkers gezocht zet aan tot nadenken over de toekomst van Brabant. Met een paviljoen op het Ketelhuisplein nodigt de provincie Noord-Brabant iedereen uit om mee te denken over thema's zoals woonruimte, natuur en duurzame energie. Centraal staat een interac-

tieve 3D-zandkaart van Brabant, ontwikkeld door Studio 1:1, waarop bezoekers kunnen bouwen en graven om te verbeelden hoe de provincie er in 2050 uit kan zien. Zo bouw jij mee aan innovatieve en kwalitatieve oplossingen voor toekomstige uitdagingen.



Microlab hall



Re-bubble

Gemeente Eindhoven

Verkennen van sociale netwerken binnen
het stedelijk weefsel

Living Environment

Deze expositie onderzoekt hoe persoonlijke netwerken en sociale cohesie binnen de snelgroeïende stad Eindhoven kunnen worden versterkt. Studio Mieke Meijer en De Ruimdenkers stimuleren met hun installatie gesprekken over hoe mensen elkaar ontmoeten en verbinden. Centraal staan vragen als “Wie kent wie?” en “Wie zou je vaker willen zien?”, om zo nieuwe mogelijkheden voor buurtverbindingen zichtbaar te maken.

Geïnspireerd? Ga aan de slag met PONT!

Ben je geïnspireerd geraakt en wil je zelf (beter) aan de slag met de ontwerpende aanpak om te werken aan complexe maatschappelijke vraagstukken? De Publieke Ontwerppraktijk (PONT) zet zich het hele jaar door in om de samenwerking tussen de ontwerpsector en het publieke domein te versterken.

Doen

Verrijk je kennis en handelingsrepertoire via het PONT educatie en reflectie aanbod

Lees & leer

Laat je verder inspireren door ons praktijkonderzoek te volgen of de kennis & toolbank te verkennen.

Deel jouw praktijk

Er wordt al veel gewerkt met een ontwerpende aanpak aan maatschappelijke vraagstukken. We delen die rijkheid graag in onze Praktijken Kaart. Werk jij ook aan een publieke ontwerppraktijk of heb je dat gedaan? Voeg jouw praktijk toe via deze link.



Een gids met exposities op Dutch Design Week. Voor geïnteresseerden in ontwerp voor maatschappelijke opgaven en samenwerkingen tussen ontwerpers en publieke organisaties.